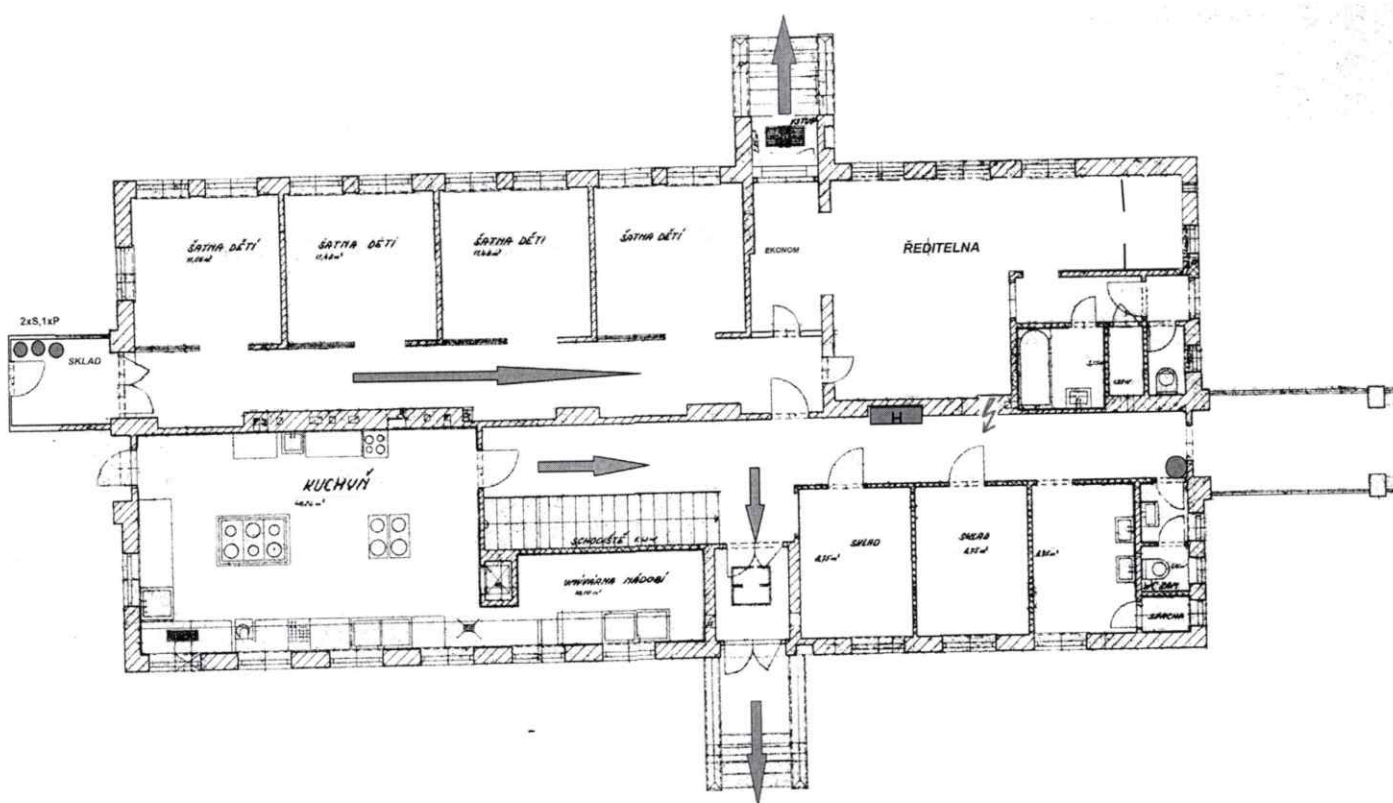


Požární evakuační plán.

Objekt MŠ RIEGROVA 454/2, DĚČÍN I. – I.NP

1. Evakuace je řízena z prostoru ředitelny.
2. Evakuaci řídí ředitelka MŠ.
3. Pro evakuaci se použijí označené únikové cesty chodby, schodiště a hlavní východ a východy z jednotlivých pavilonů.
4. Evakuované osoby se soustředí v prostoru školní zahrady na shromaždišti.
5. Kontrolu zda všechny osoby opustily evakuované podlaží provede v pracovní době Pedagogický dozor a pověřená osoba.
6. V případě úrazu bude první pomoc poskytnuta v nemocnici Děčín.
7. Evakuovaný materiál se uskladní v místě shromaždiště.
8. Dozor nad evakuovaným materiálem zajistí pověřená osoba.



legenda:

- ← úniková cesta
- x - umístění evakuačního plánu
- o - ruční hasicí přístroj

v Děčíně 1.3.2018

Zpracovala: Procházková Iva

Odborně způsobilá osoba v základním oboru PO
Č. v kat. Z61/2000

Mgr. Bc. I. Procházková

ředitelka školy

Požární evakuační plán.

Objekt MŠ RIEGROVA 454/2, DĚČÍN I. – ILNP

1. Evakuace je řízena z prostoru ředitelny.
2. Evakuaci řídí ředitelka MŠ.
3. Pro evakuaci se použijí označené únikové cesty chodby, schodiště a hlavní východ a východy z jednotlivých pavilonů.
4. Evakuované osoby se soustředí v prostoru školní zahrady na shromaždišti.
5. Kontrolu zda všechny osoby opustily evakuované podlaží provede v pracovní době Pedagogický dozor a pověřená osoba.
6. V případě úrazu bude první pomoc poskytnuta v nemocnici Děčín.
7. Evakuovaný materiál se uskladní v místě shromaždiště.
8. Dozor nad evakuovaným materiálem zajistí pověřená osoba.



legenda:

- ← úniková cesta
- x - umístění evakuačního plánu
- o - ruční hasicí přístroj

v Děčíně 1.3.2018

Zpracovala: Procházková Iva

Odborně způsobilá osoba v základním odborném PO

Č. v kař. Z61/2000

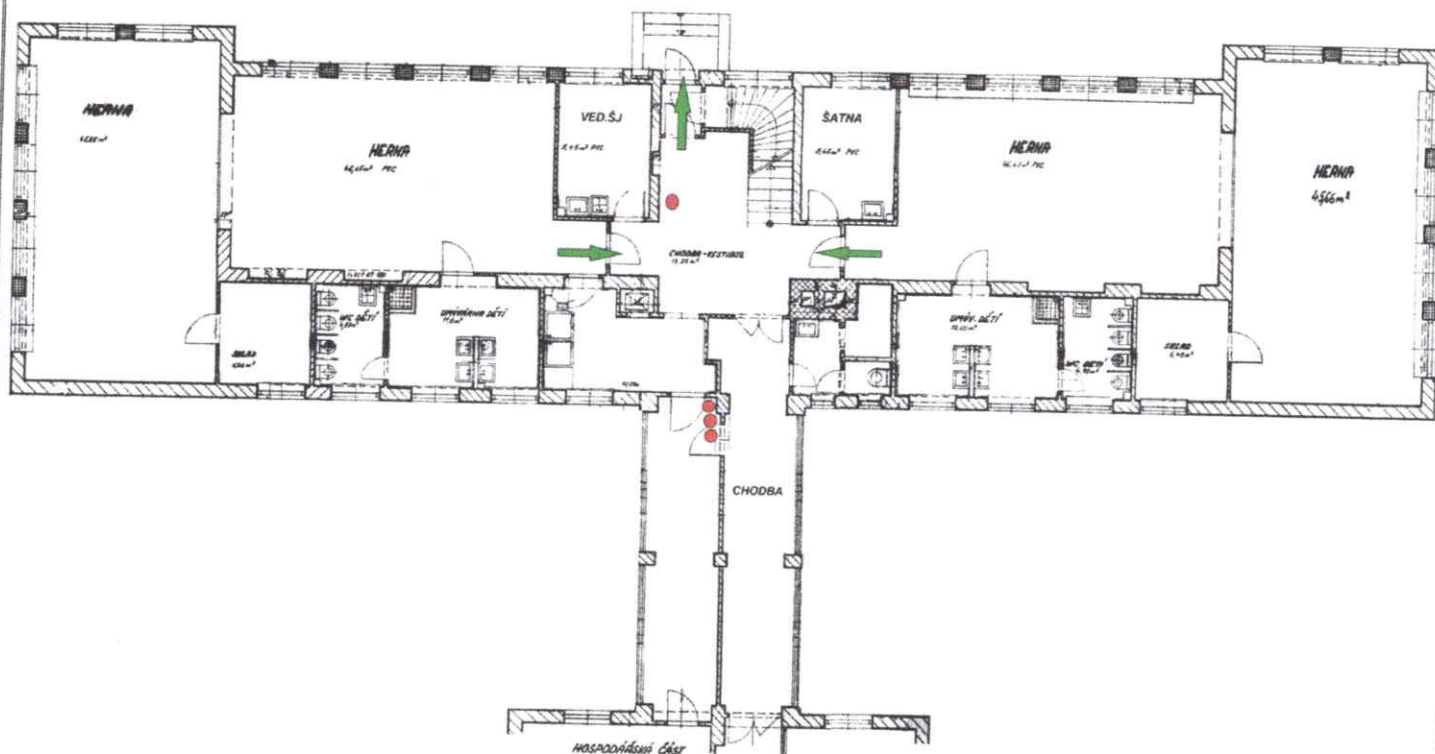
Mgr. Bc. Kateřina Zimmermannová –ředitelka školy

Mateřská škola Děčín II,
Riegrova 454/12,
příspěvková organizace
IČ: 727 44 120 (1)

Požární evakuační plán.

Objekt MŠ RIEGROVA 454/2, DĚČÍN I. – I.NP

1. Evakuace je řízena z prostoru ředitelny.
2. Evakuaci řídí ředitelka MŠ.
3. Pro evakuaci se použijí označené únikové cesty chodby, schodiště a hlavní východ a východy z jednotlivých pavilonů.
4. Evakuované osoby se soustředí v prostoru školní zahrady na shromaždišti.
5. Kontrolu zda všechny osoby opustily evakuované podlaží provede v pracovní době Pedagogický dozor a pověřená osoba.
6. V případě úrazu bude první pomoc poskytnuta v nemocnici Děčín.
7. Evakuovaný materiál se uskladní v místě shromaždiště.
8. Dozor nad evakuovaným materiálem zajistí pověřená osoba.



legenda:

- ← úniková cesta
 x - umístění evakuačního plánu
 0 - ruční hasicí přístroj

v Děčíně 1.3.2018

Zpracovala: Procházková Iva

Odborně způsobilá osoba v základním oboru PO

Č. v ~~kat.~~ Z61/2000

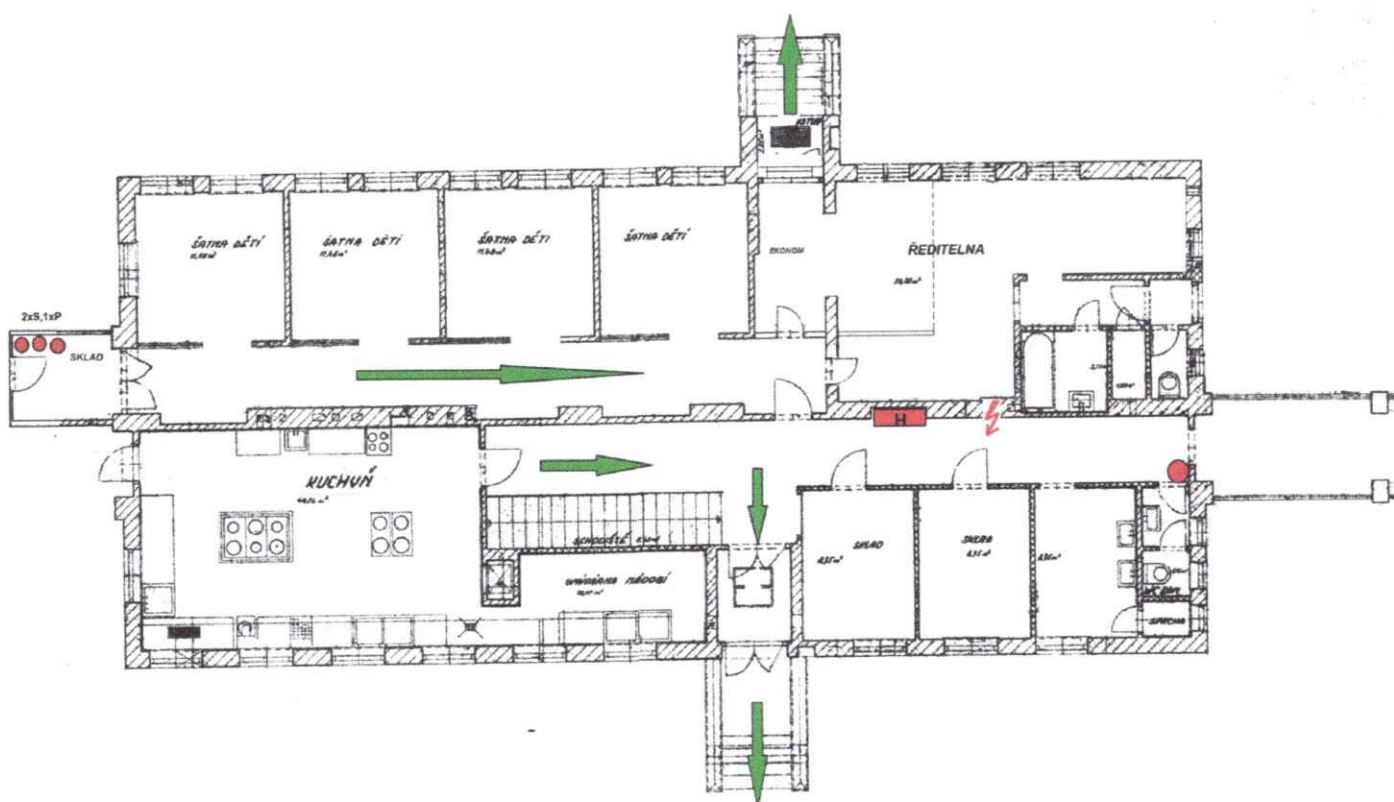
Mgr. Bc. Kateřina Zimmermannová –ředitelka školy

Mateřská škola Děčín II,
Riegrova 454/12,
n příspěvková organizace
IČ: 727 44 120 (1)

Požární evakuační plán.

Objekt MŠ RIEGROVA 454/2, DĚČÍN I. – I.NP

1. Evakuace je řízena z prostoru ředitelny.
2. Evakuaci řídí ředitelka MŠ.
3. Pro evakuaci se použijí označené únikové cesty chodby, schodiště a hlavní východ a východy z jednotlivých pavilonů.
4. Evakuované osoby se soustředí v prostoru školní zahrady na shromaždišti.
5. Kontrolu zda všechny osoby opustily evakuované podlaží provede v pracovní době Pedagogický dozor a pověřená osoba.
6. V případě úrazu bude první pomoc poskytnuta v nemocnici Děčín.
7. Evakuovaný materiál se uskladní v místě shromaždiště.
8. Dozor nad evakuovaným materiálem zajistí pověřená osoba.



legenda:

- ← úniková cesta
- x - umístění evakuačního plánu
- o - ruční hasicí přístroj

v Děčíně 1.3.2018

Zpracovala: Procházková Iva

Odborně způsobilá osoba v základním odborném
Č. v ka. Z61/2000

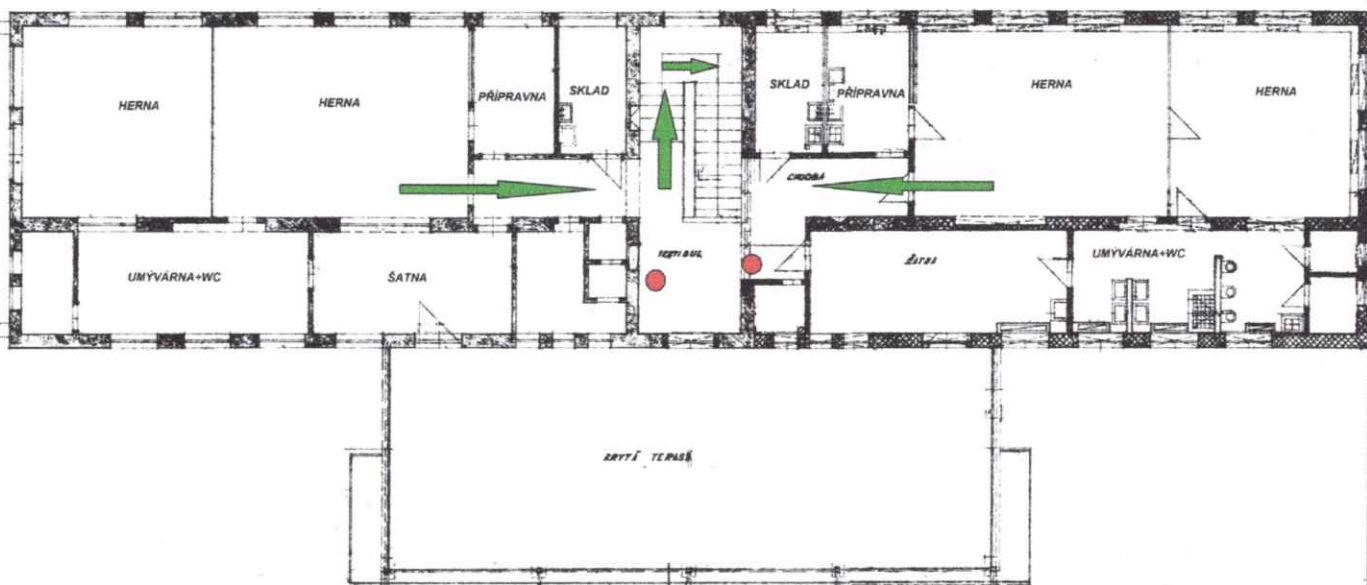
Mgr. Bc. Kateřina Zimmermannová – ředitelka školy

Mateřská škola Děčín II,
Riegrova 454/12,
příspěvková organizace
IČ: 727 44 120 (1)

Požární evakuační plán.

Objekt MŠ RIEGROVA 454/2, DĚČÍN I. – II. NP

1. Evakuace je řízena z prostoru ředitelny.
2. Evakuaci řídí ředitelka MŠ.
3. Pro evakuaci se použijí označené únikové cesty chodby, schodiště a hlavní východ a východy z jednotlivých pavilonů.
4. Evakuované osoby se soustředí v prostoru školní zahrady na shromaždišti.
5. Kontrolu zda všechny osoby opustily evakuované podlaží provede v pracovní době Pedagogický dozor a pověřená osoba.
6. V případě úrazu bude první pomoc poskytnuta v nemocnici Děčín.
7. Evakuovaný materiál se uskladní v místě shromaždiště.
8. Dozor nad evakuovaným materiálem zajistí pověřená osoba.



legenda:

- ← úniková cesta
- x - umístění evakuačního plánu
- o - ruční hasicí přístroj

v Děčíně 1.3.2018

Zpracovala: Procházková Iva

Odborně způsobilá osoba v základním odborném PO

Č. v kat. Z61/2000

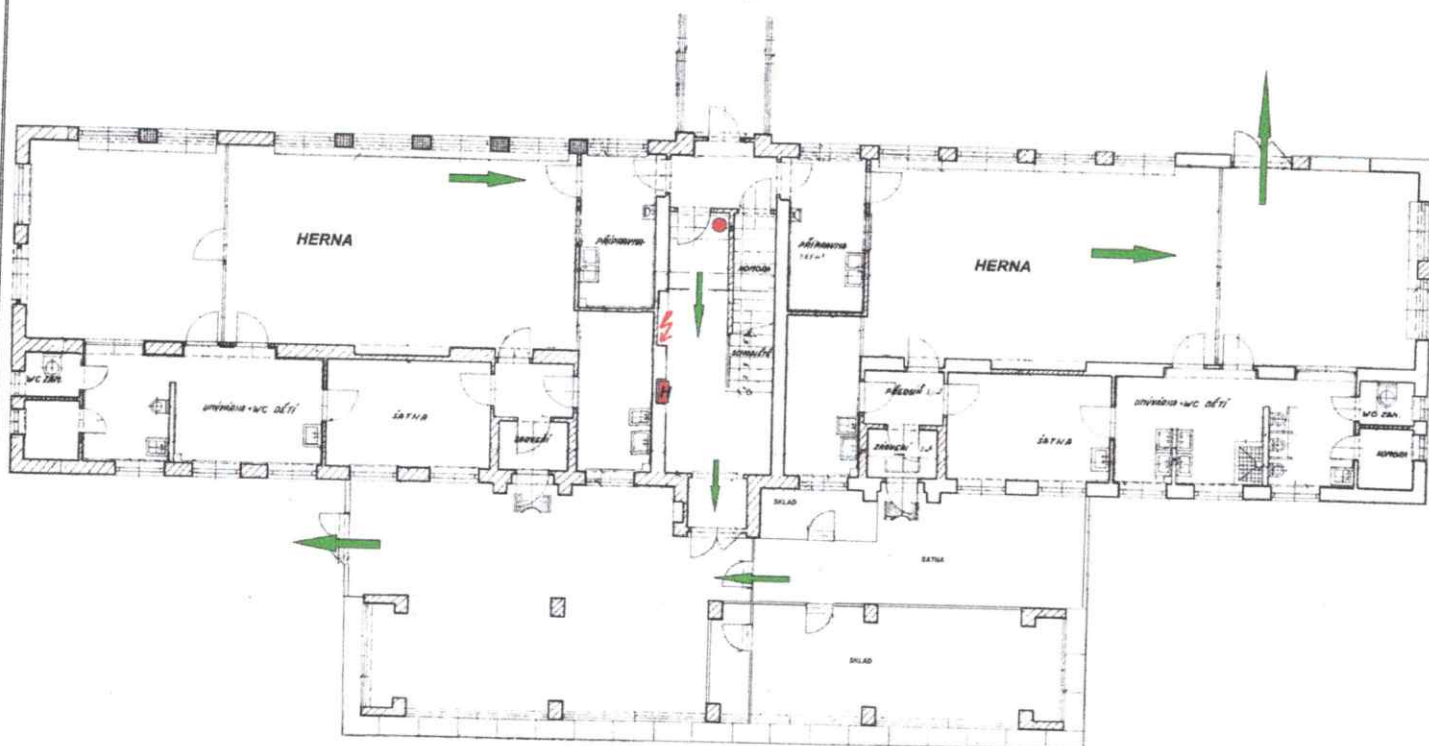
Mgr. Bc. Kateřina Zimmermannová –ředitelka školy

Mateřská škola Děčín II,
Riegrova 454/12,
 příspěvková organizace
 IČ: 727 44 120 (1)

Požární evakuační plán.

Objekt MŠ RIEGROVA 454/2, DĚČÍN I. – I.NP

1. Evakuace je řízena z prostoru ředitelny.
2. Evakuaci řídí ředitelka MŠ.
3. Pro evakuaci se použijí označené únikové cesty chodby, schodiště a hlavní východ a východy z jednotlivých pavilonů.
4. Evakuované osoby se soustředí v prostoru školní zahrady na shromaždišti.
5. Kontrolu zda všechny osoby opustily evakuované podlaží provede v pracovní době Pedagogický dozor a pověřená osoba.
6. V případě úrazu bude první pomoc poskytnuta v nemocnici Děčín.
7. Evakuovaný materiál se uskladní v místě shromaždiště.
8. Dozor nad evakuovaným materiálem zajistí pověřená osoba.



legenda:

- ← úniková cesta
- x - umístění evakuačního plánu
- o - ruční hasicí přístroj

v Děčíně 1.3.2018

Zpracovala: Procházková Iva

Odborně způsobilá osoba v základním oboru PO
Č. v kat. Z61/2000

Procházková

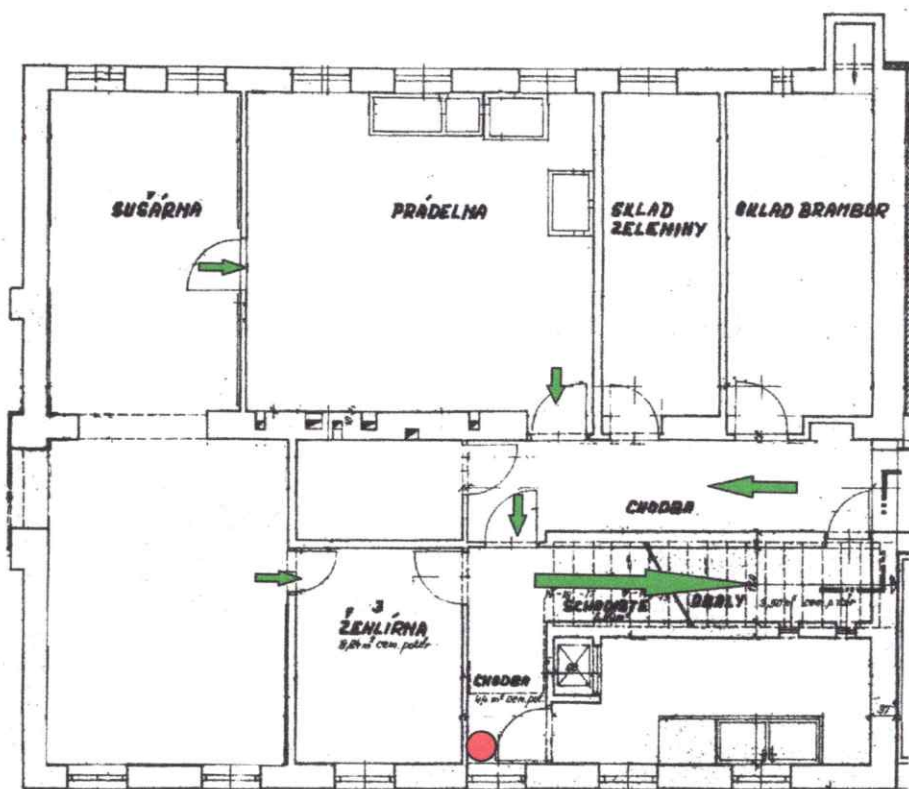
Mgr. Bc. Kateřina Zimmermannová – ředitelka školy

Mateřská škola Děčín II,
Riegrova 454/12,
oříspevková organizace
IČ: 727 44 120 (1)

Požární evakuační plán.

Objekt MŠ RIEGROVA 454/2, DĚČÍN I. – I.PP

1. Evakuace je řízena z prostoru ředitelny.
2. Evakuaci řídí ředitelka MŠ.
3. Pro evakuaci se použijí označené únikové cesty chodby, schodiště a hlavní východ a východy z jednotlivých pavilonů.
4. Evakuované osoby se soustředí v prostoru školní zahrady na shromaždišti.
5. Kontrolu zda všechny osoby opustily evakuované podlaží provede v pracovní době Pedagogický dozor a pověřená osoba.
6. V případě úrazu bude první pomoc poskytnuta v nemocnici Děčín.
7. Evakuovaný materiál se uskladní v místě shromaždiště.
8. Dozor nad evakuovaným materiálem zajistí pověřená osoba.



legenda:

- ← úniková cesta
- x - umístění evakuačního plánu
- o - ruční hasicí přístroj

v Děčíně 1.3.2018

Zpracovala: Procházková Iva

Odborně způsobilá osoba v základním oboru PO
Č. v kař. Z61/2000

Mgr. Bc. Kateřina Zimmermannová – ředitelka školy

Mateřská škola Děčín II,
Riegrova 454/12,
ořspěvková organizace
IČ 727 44 120 (1)